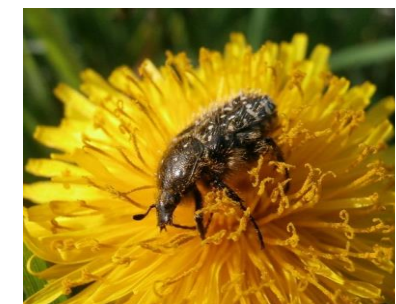
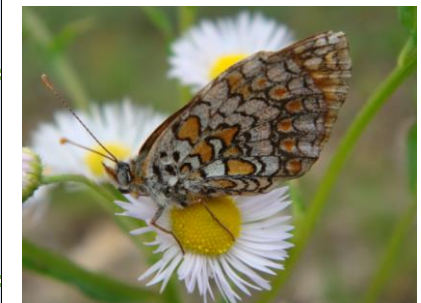
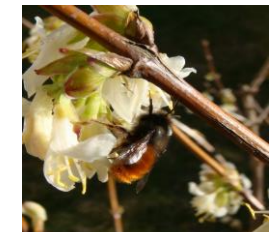


Actions :	Pourquoi ?	Lesquelles ?	Comment ?
Planter des haies d'arbres et d'arbustes.	Pour enrichir la biodiversité par la flore locale	Les meilleurs arbres et arbustes, du point de vue de la biodiversité, sont ceux existant à l'état sauvage dans la région. <i>Voir plaquette arbres</i>	Ils peuvent être plantés isolés ou en bosquets ou encore en haie. Penser à respecter la réglementation locale.
Favoriser les plantes nourricières et les plantes refuges.	Pour fournir nourriture et abris	Préférer les espèces naturelles aux variétés horticoles : carotte sauvage, trèfle blanc, phacélie, thym, romarin, ...	Par semis ou plantations. Laisser monter à graines, car beaucoup d'animaux sont granivores.
Installer le gîte et le couvert.	Pour pallier au manque de cavités naturelles. Pour permettre l'observation dans un but éducatif et ludique	Fabriquer ou se procurer des nichoirs, hôtels à insectes, mangeoires et abris.	En utilisant autant que possible des matériaux de récupération.
Créer un point d'eau.	Pour pallier au manque d'eau en période de sécheresse. Tous les animaux ont besoin de s'abreuver et de se baigner	Le mieux, c'est une mare ...	Utiliser l'eau de pluie de préférence Point bas de minimum 80 cm pour la mare. Abords en pente douce, introduire des plantes aquatiques et étanchéifier le sol
Aménager des refuges	Pour abriter les animaux	Tas de bois, de pierres, de compost, de branches, ...	Ne pas déranger les abris durant l'hiver



RECOMMANDATIONS

- Poser des autocollants anti-collision sur les vitres,
- Installer des mangeoires et proposer des graines, uniquement l'hiver et sans rupture, installer des hôtels à insectes,
- Faire son compost,
- Bannir l'utilisation des produits chimiques (engrais, désherbants...),
- Favoriser les extraits végétaux,
- Respecter l'eau, l'air et le sol : pas de feu, travail superficiel du sol, économiser l'eau, pailler
- Récupérer l'eau de pluie,
- Laisser des bandes non fauchées lors de la tonte

Lo Parvi



Lo Parvi
Association nature
Nord-Isère

**Créer un refuge
chez vous
pour la faune et
la flore :
c'est facile !**

